

Percevejos de Cama Fatos e Ajuda

** 10 Passos para solucionar o problema **

Percevejos (*cimex*) se transmitem facilmente ao usar os mesmos móveis e pertences.

Os percevejos (*cimex*) podem ser eliminados seguindo os seguintes passos:

FICAR ATENTO A:

- * Pintas vermelhas: na pele que fica exposta ao dormir
- * Forma: insetos com forma oval sem asas
- * Cor: marrom, vermelho ou ransparente
- * Tamanho: até _ de polegada ou 0.5 cm
- * Aonde: escondidos nos móveis, cama, paredes e no chão durante o dia
- * Sinais: manchas de sangue na roupa de cama ou nas paredes

**NÃO USE PESTICIDAS NEM NO SEU CORPO,
NEM EM CASA**

**OS PESTICIDAS USADOS DE FORMA ISOLADA
NÃO RESOLVEM O PROBLEMA**

**OS PESTICIDAS USADOS EM CASA PODEM
ENVENENAR
VOCÊ E OS SEUS FILHOS**

**LIGUE E PEÇA AJUDA
IMEDIATAMENTE**

Departamento de Saúde de Somerville

(617) 625 - 6600 ramal 4300

Peça ajuda ou deixe um recado

Percevejos de Cama Fatos e Ajuda

PORTUGUESE

Adulto (foto ampliada)



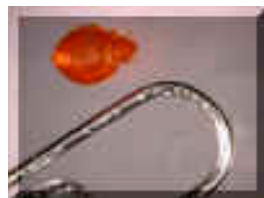
www.thesahara.net/bed_bug.htm

Adulto (tamanho real)



www.thesahara.net/bed_bug.htm

Filhote com clip de papel



www.psu.missouri.edu/entomology/housebugs/images/feaslicebugs.htm

Insetos sobre o jornal



www.tampere.fi/ytoteto/yva/tehtava/luonto/ihsyo.htm

**Versão traduzida por cortesia da
Cambridge Health Alliance**

SOBRE PERCEVEJOS (*Cimex*) :

- * O inseto pode viver por mais de um ano sem uma refeição de sangue.
- * A expectativa de vida é de até 4 anos
- * As fêmeas põem ovos diariamente que se quebram depois de 1 a 2 semanas; durante a sua vida, elas põem em média 500 ovos
- * O inseto não sobrevive a um calor de mais de 120F (49 °C) por mais de algumas horas.
- * Vivem na casa e na mobília, NÃO no corpo

AONDE PROCURAR:

Os percevejos (*cimex*) se escondem durante o dia em lugares escuros.

- * Lençóis, cobertores, colchões, estrados, cabeceiras de cama
- * Chão, paredes, portas, janelas, trabalhos de madeira, atrás dos interruptores de luz e tomadas, atrás do papel de parede, cortinas, tapeçaria, frestas, orifícios, mobília estofada, atrás de quadros.
- * Armários, bolsas, roupa, gavetas, livros velhos, papéis.

**NÃO USE PESTICIDAS NEM NO SEU CORPO,
NEM EM CASA**

**OS PESTICIDAS USADOS DE FORMA ISOLADA
NÃO RESOLVEM O PROBLEMA**

**OS PESTICIDAS USADOS EM CASA PODEM
ENVENENAR VOCÊ E OS SEUS FILHOS**

LIGUE E PEÇA AJUDA

Se você suspeitar ou identificar os percevejos

Departamento de Saúde de Somerville

617-625-6600 ramal 4300

Peça ajuda ou deixe um recado.

www.ci.somerville.ma.us/Department.cfm?dept=11
City of Somerville, MA Health Department 6/2005

INQUILINO

PORT.

*** O Que Fazer - 10 Passos ***

1. Entre em contato imediatamente com o proprietário da sua residência ou com o Departamento de Saúde de Somerville no telefone **617-625-6600 ramal 4300**. **Marque uma inspeção detalhada** da área infestada e das áreas próximas. A inspeção deve ser feita por um inspetor ou por um exterminador profissional licenciado antes de se pulverizar a residência. **Um exterminador profissional licenciado** deve ser contratado pelo dono da residência, de acordo com a lei de Massachusetts. **Determine com o proprietário o dia** em que a residência será pulverizada e então ANTES do exterminador chegar.

VOCÊ VAI PRECISAR DE:

- Sacos de lixo resistentes com tiras para amarrar.
- Máquinas de lavar e secar (CALOR ALTO).
- Aspirador de pó com sacola descartável.
- Forros de vinil com zipper para colchões e travesseiros.

COMPLETE ESTES PASSOS NO DIA DA PULVERIZAÇÃO, TODOS AO MESMO TEMPO, TODOS EM UM DIA

2. COLOQUE TODOS OS ÍTENS DE TECIDOS EM SACOS PLÁSTICOS. Junte e retire todos os tecidos que possam ser lavados (travesseiros, lençóis, cobertores, roupa, tapetes, cortinas, toalhas) de todos os cômodos (armários, quartos de dormir, sala de estar, banheiro, cozinha). Coloque nos sacos plásticos e feche bem.

3. TIRE os sacos de casa.

4. LAVE E SEQUE ao CALOR e depois **FECHE BEM**. Lave todos os itens em água quente em uma máquina de lavar. Feche e jogue fora os sacos de lixo vazios. Seque todos os itens na temperatura mais alta da máquina de secar. Coloque os itens limpos em sacos novos, que nunca foram usados e amarre. Não leve para casa os sacos com a roupa limpa até o final da pulverização

5. ASPIRE TODAS AS SUPERFÍCIES com um aspirador de pó que tenha uma sucção forte (TODOS os móveis, colchões, chãos, paredes, fendas, unidades de aquecimento, rodapés, moldura de quadros, etc)

6. DESCARTE A SACOLA DO ASPIRADOR. Coloque imediatamente a sacola do aspirador em um saco de lixo e jogue no depósito de lixo fora do prédio.

7. DESTRUA E JOGUE FORA ÍTENS INFESTADOS e móveis que você estiver disposto a se desfazer. Evite o re-uso. Ao jogar os móveis fora, embrulhe-os em sacos de plástico, quebre-os, rasgue com tesouras, e/ou esfregue com catchup. Desta forma, ninguém vai pegar os móveis da rua e levar os insetos para outra casa.

8. O EXTERMINADOR PROFISSIONAL LICENCIADO trata da casa e dos móveis.

9. ISOLE COLCHÕES E TRAVESSEIROS totalmente com forros de vinil com zíper para colchões e travesseiros. Deixe isolado por um ano. **RETORNE OS ÍTENS LIMPOS PARA A CASA.** Traga os itens limpos de volta para casa.

10. PROTEJA OS PÉS DAS CAMAS E DOS MÓVEIS. Coloque os pés das camas e dos móveis em bacias com óleo mineral. Coloque vaselina ou fitas pegajosas ao redor dos pés dos móveis. Desta forma os insetos não conseguem subir.

FAÇA TODOS OS PASSOS ACIMA EM UM DIA. NOVAS VISTORIAS são necessárias. **REPETIR ESTES PASSOS** poderá ser necessário.

PROPRIETÁRIO

PORT.

*** O Que Fazer - 10 Passos ***

1. ENTENDA que uma infestação causada por percevejos (*cimex*) começa por um único inseto que entra no prédio. A infestação causada pelo *cimex* não é nem a sua culpa, nem é culpa dos inquilinos. A lei determina que você mantenha todas as suas propriedades livres de infestações causadas por insetos. (MA: 105 CMR 410.550)

2. A INSPEÇÃO ANTERIOR À PULVERIZAÇÃO é muito importante. Ligue para a Diretoria de Saúde de Somerville para pedir uma vistoria, para confirmar uma inspeção ou para pedir assistência ou instruções, **617-625-6600 ramal 4300**. Somente um exterminador profissional licenciado ou um Inspetor de Saúde podem confirmar uma infestação.

3. ENTRE EM CONTATO COM OS INQUILINOS. A pulverização é APENAS eficaz com a participação e a preparação dos inquilinos.

COORDENE O DIA/HORA DA PULVERIZAÇÃO. Converse com os seus inquilinos e coordene o dia e a hora para preparar a casa para a pulverização. Organize horários que funcionem para todos.

4. OFEREÇA INSTRUÇÕES PARA A PREPARAÇÃO DA PROPRIEDADE NO DIA DA PULVERIZAÇÃO. Dê aos seus inquilinos uma cópia deste panfleto, já que a preparação da propriedade é fundamental para o dia da pulverização. Sem estes passos, a pulverização não será eficaz para erradicar a infestação do percevejo de cama.

5. ESCOLHA UM PROFISSIONAL COM CUIDADO. Escolha um exterminador profissional licenciado com cuidado. É necessário conhecer bem o processo para erradicar o *cimex* (percevejo de cama), já que o inseticida usado de forma isolada NÃO é eficaz. Um bom exterminador vai ter protocolos específicos para solucionar este problema.

6. FAÇA PERGUNTAS. As seguintes perguntas podem ajudar a determinar as qualificações de um exterminador para erradicar o *cimex* (percevejo de cama) da propriedade.

- * Você tem experiência e treinamento específico para erradicar percevejos de cama (*cimex*)?
- * Quanto tempo demora o tratamento? (pelo menos um dia).
- * Quantos tratamentos serão necessários? (a erradicação total requer vários tratamentos).
- * Será necessário fazer alguma preparação? (é necessário fazer uma preparação extensa para que o tratamento seja eficaz).
- * Os percevejos de cama são difíceis de erradicar? (sim).
- * Quando você vai fazer o tratamento da propriedade? (NÃO hoje. É necessário que os ocupantes façam uma preparação extensa).
- * Você oferece materiais aos inquilinos para a preparação?
- * Você faz uma vistoria das unidades ao redor? (fundamental).
- * Você faz novas vistorias após a pulverização? (um profissional experiente faz uma vistoria a cada 2 semanas).

7. CONTRATE UM EXTERMINADOR LICENCIADO QUALIFICADO E MARQUE UMA VISITA. Avise aos inquilinos o dia e a hora.

8. REPITA INSPEÇÕES a cada 2 semanas até o problema se resolver.

9. REPITA O TRATAMENTO e as medidas de erradicação até que o problema se resolva completamente.

10. UNIDADES ADJACENTES DEVEM SER INSPECIONADAS e tratadas, uma vez que os insetos vivem nas paredes e no assoalho de madeira dos prédios.

O CUSTO DA EXTERMINAÇÃO É DESCONTADO DOS IMPOSTOS ISTO NÃO É CULPA DOS INQUILINOS SE OS INQUILINOS SE MUDAREM O PROBLEMA VAI CONTINUAR