

# तपाईंको बस सवारी सेवा सुधार हुदैछ!



तपाईंको बस सवारी सेवा सुधार हुदैछ!  
स्पानिस भाषाम थप जानकारीको लागि क्यु.आर.कोड स्क्यान गर्नुहोस्।

तपाईंको बस यात्रा सुधार हुदैछ!  
पोर्चुगिज भाषामा थप जानकारीको लागि क्यु.आर.कोड स्क्यान गर्नुहोस्।

तपाईंको बस यात्रा सुधार हुदैछ!  
हेसियन क्रियोल भाषामा थप जानकारीको लागि क्यु.आर.कोड स्क्यान गर्नुहोस्।

तपाईंको बस यात्रा सुधार हुदैछ!  
सरल चिनियाँ भाषामा थप जानकारीको लागि क्यु.आर.कोड स्क्यान गर्नुहोस्।

तपाईंको बस यात्रा सुधार हुदैछ!  
परमपरागत चाईनिज भाषामा थप जानकारीको लागि क्यु.आर.कोड स्क्यान गर्नुहोस्।

तपाईंको बस यात्रा सुधार हुदैछ!  
नेपाली भाषामा थप जानकारीको लागि क्यु.आर.कोड स्क्यान गर्नुहोस्।

## पूर्वी ब्रोडवे बस सेवा र क्रसवाक सुधार २०२३ मा हुदैछ!

- ढिलाइ कम गर्न र ८९ र १०१ बसहरूमा मानिसहरूको विश्वसनीयता सुधार गर्न म्याक्ग्राथ हाईवेबाट रश स्ट्रीटसम्म ब्रोडवेमा रातो बस लेनहरू चित्रित गरिएको छ।
- म्याक्ग्राथ हाईवे र पेन्सलभेनिया एभिन्जुको बीचमा बस रोक्नु पर्ने समयको अवधी कम गर्नका लागि केही बस स्टपहरू मिलाईएको छ।
- हिड्ने, ह्वीलिड, र ड्राइभिड गर्ने व्यक्तिहरूको लागि चौबाटोहरूमा सुरक्षा र दृश्यता सुधार गरिएको छ।



चित्रको स्रोत: बस्ने सडक जोड्ने स्थल

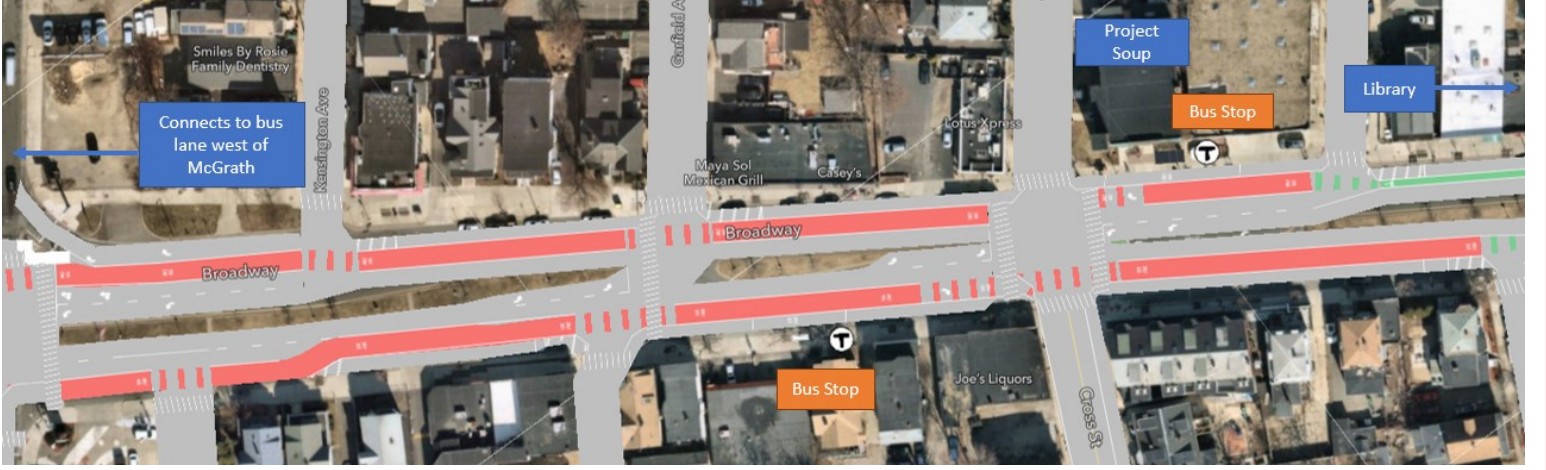


थप जानकारीको लागि क्यु.आर.कोड स्क्यान गर्नुहोस्। वा ३११ अर्थात (६१७)६६६-३३११ मा फोन गर्नुहोस् वा भ्रमण गर्नुहोस्  
[www.somervillema.gov/eastbroadway](http://www.somervillema.gov/eastbroadway)



Image Source: Kittelson Associates

जहाँ अहिले ब्रडवेमा दुई यात्राका लेनहरू छन्, सिटिले बस तथा साईकलहरूको लागि एउटा यात्राको लागि लेन आरक्षित गर्नेछन्। हामी त्यो लेनलाई रातो रंग दिनेछौं। सवारी साधनहरूलाई दायौं घुम्न अनुमति दिन हामी बस लेनमा सेतो रंगमा चित्रित दायौं घुम्ने तीरहरू थपेछौं। हामी पार्किङ निषेधित क्षेत्र चिन्ह लगाउन “नो पार्किङ” चिन्हहरू थपेछौं र विकर्ण रेखाहरूसँग सेतो बाक्सहरू पेन्ट गर्नेछौं। यी बक्सहरू क्रसवाकहरू र चौबाटोहरू नजिकै अवस्थित हुनेछन्।



बस बिसौनीहरूमा यी परिवर्तनहरू समावेश छन्:

- क्रस स्ट्रिट - मार्ग ८९ र १०१ को सुलिभान स्क्वायरको लागि पूर्वबाउन्ड बस स्टप अटम स्ट्रिट र क्रस स्ट्रिट बीचको ब्रडवेमा थप पूर्वमा सारिनेछ। डेभिस स्क्वायर/क्लेरेन्डन हिल तर्फ रुट ८९ र माल्डेन सेन्टर तर्फ रुट १०१ को लागि पश्चिमतर्फको बस स्टप रहनेछ।
- इलिनोइस एभिन्यू - डेभिस/क्लेरेन्डन हिल तर्फ ८९ र माल्डेन सेन्टर तर्फ १०१ को लागि इन्डियाना एभ र मिशिगन एभमा दुईवटा वेस्टबाउन्ड बस स्टपहरूलाई इलिनोइस एभिन्यूमा नयाँ स्टपमा मिलाइनेछ।
- ग्लेन स्ट्रीट - सुलिभान स्क्वायर तर्फ ८९ र १०१ को लागि फ्रान्कलिन स्ट्रिट र ग्लेन स्ट्रीटमा दुई पूर्वी बस स्टपहरू ग्लेन स्ट्रीट र कटर एभ बीचको नयाँ स्टपमा जोडिनेछन्।
- म्याकआर्थर स्ट्रिट र किङ्सटन एभिन्यूमा दुवै बस स्टपहरू हटाइनेछ।

## प्रश्नहरू छन्?

सिटिका कर्मचारीहरूलाई सम्पर्क गर्नुहोस्:

- [transportation@somervillema.gov](mailto:transportation@somervillema.gov) माईमेल गर्नुहोस्।
- हाम्रो सडक हुने -विभिन्न कार्यक्रमहरूमा सामेल हुनुहोस्।
- भर्चुअल अफिस घण्टामा उपस्थित हुनुहोस्।
- फोन ३११ अर्थात (६१७)६६६-३३११

यदि तपाईंलाई अंग्रेजी बाहेक अन्य भाषामा सहयोग चाहिन्छ भने [www.somervillema.gov/contactSomerviva](http://www.somervillema.gov/contactSomerviva) मा आप्रवासी मामिलाको कार्यालयमा सम्पर्क गर्नुहोस्।

## कार्यक्रमहरू

सडकमा हुने -विभिन्न कार्यक्रमहरू:

- क्रस स्ट्रीटमा ब्रडवे, मार्च ३०, दिउँसो ३:०० - साँझ ६:०० बजे
- क्रस स्ट्रीटमा एभरेट एभिन्यू, अप्रिल ११, दिउँसो २:०० - साँझ ४:०० बजे
- ब्रडवे फ्रान्कलिन स्ट्रिट, अप्रिल २७, दिउँसो ३:०० - साँझ ६:०० बजे

भर्चुअल कार्यालय समय

([www.somervillema.gov/eastbroadwaybus](http://www.somervillema.gov/eastbroadwaybus)मा

लिङ्कहरू उपलब्ध छन्):

मार्च २८, मध्याह्न १२:०० बजे - दिउँसो १:०० बजे

अप्रिल १९, दिउँसो ४:०० बजे - साँझ ५:०० बजे

