



¡Tu viaje en autobús mejorará!

¡Tu viaje en autobús mejorará!

Escanee el código QR para obtener más información en español.

Sua viagem de ônibus está melhorando!

Escaneie o código QR para mais informações em Português.

Your bus ride will be improving!

Scan the QR code for more information in English.

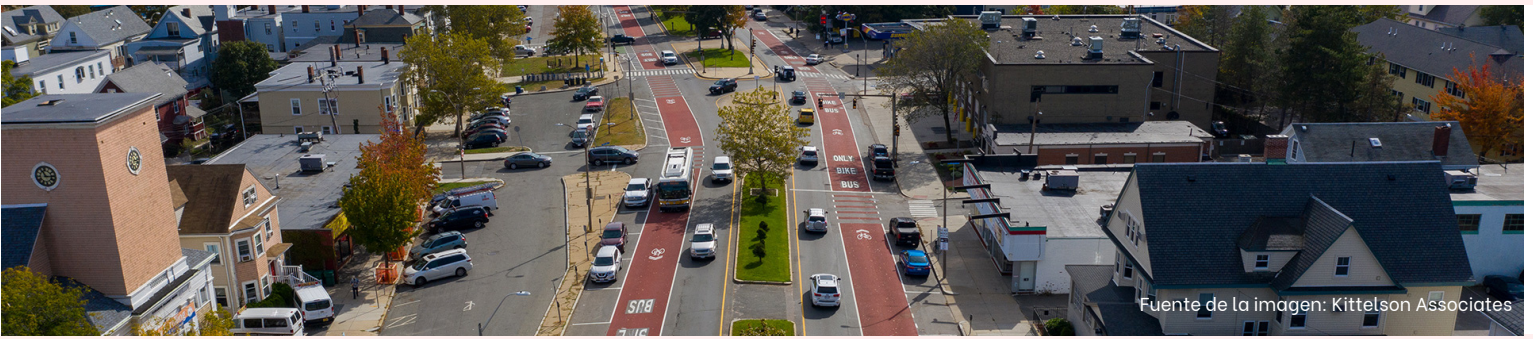
¡Mejoras en el servicio de autobuses y cruces peatonales de East Broadway en el 2023!

- Pistas pintados de rojo para los autobuses en Broadway desde McGrath Highway hasta Rush Street para reducir las demoras y mejorar la confiabilidad para las personas que usan los buses 89 y 101.
- Consolidar algunas paradas de autobús entre McGrath Highway y Pennsylvania Avenue para reducir la cantidad de veces que el autobús debe detenerse.
- Mejorar la seguridad y la visibilidad en las intersecciones para las personas que caminan, pedalean y conducen.



Fuente de la imagen: Livable Street Alliance

Para aprender más, escanee el código QR, o llame al 311 (617-666-3311), o visite [somervillema.gov/eastbroadway](https://www.somervillema.gov/eastbroadway)



Donde existen dos pistas de circulación en Broadway, la Ciudad reservará una pista de circulación para autobuses y bicicletas. Pintaremos esta pista de rojo. Agregaremos flechas pintadas de blanco que indican girar a la derecha en la pista de los autobuses para permitir que los automóviles giren a la derecha. Agregaremos letreros de “No estacionar” y pintaremos cuadros blancos con líneas diagonales para marcar el área donde está prohibido estacionar. Estas cuadros blancos estarán ubicados cerca de los cruces peatonales e intersecciones.



Los cambios en las paradas de autobuses incluyen:

- Cross Street – La parada de autobuses en dirección este para la ruta 89 y 101 a Sullivan Square se moverá más al este en Broadway entre Autumn St y Cross St. Se mantendrá la parada de autobús en dirección oeste para la ruta 89 hacia Davis Square/Clarendon Hill y la ruta 101 hacia Malden Center.
- Illinois Avenue – Las dos paradas de autobús en dirección oeste en Indiana Ave y Michigan Ave para la el bus 89 hacia Davis/Clarendon Hill y el bus 101 hacia Malden Center se combinarán en una nueva parada en Illinois Ave.
- Glen Street – Las dos paradas de autobuses en dirección este en Franklin St y Glen St para los buses 89 y 101 hacia Sullivan Square se combinarán en una nueva parada entre Glen St y Cutter Ave.
- Se eliminarán las paradas de autobús en MacArthur St y Kensington Ave.

¿Preguntas?

Comuníquese con el personal de la ciudad:

- Correo electrónico transportation@somervillema.gov
- Visita nuestros eventos emergentes callejeros
- Asista a las horas de la oficina virtual
- Llame al 311 (617-666-3311)

Si necesita ayuda en un idioma que no sea inglés, comuníquese con la Oficina de Asuntos de Inmigrantes en somervillema.gov/contactSomerviva

Eventos

Eventos emergentes den la calle

- Broadway / Cross St, 30 de marzo, 3pm – 6pm
- Cross St / Everett Ave, 11 de abril, 2pm – 4pm
- Broadway / Franklin St, 27 de abril, 3pm – 6pm

Horario de oficina virtual (enlaces disponibles en somervillema.gov/eastbroadwaybus):

- 28 de marzo, 12pm – 1pm
- 19 de abril, 4pm – 5pm



Las personas con discapacidades que necesiten ayudas auxiliares o modificaciones razonables deben comunicarse con Adrienne Pomeroy con anticipación al 617-625-6600 x 2059 o ADA@somervillema.gov.